



Accessori

Accessories

Zubehör

Mandrino a cambio rapido

Quick-release chuck

Schnellwechselfutter



Attacco Connection Anschluss	Codice Code Bestellnr.	Utensile Tool Werkzeug
B-10	7620005	ERMAS88D - ERGOMAS120D - ERMAS88 -ERGOMAS 120 (di corredo a scelta - Choice equipment - Zubehör wahlweise)
B-12	7620005.1	SUPERGOMAS16 (di corredo - standard - im Lieferumfang)

Mandrino universale giramaschi

Tap key universal chuck

Universal-Futter für Gewindebohrer

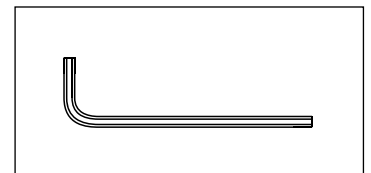


Attacco Connection Anschluss	Capacità quadro ø mm Square capacity ø mm Vierkant ø mm	Capacità gambo ø mm Shank capacity ø mm Schaft ø mm	Codice Code Bestellnr.	Utensile Tool Werkzeug
B-10	1÷8	1÷9,5	7620006	ERMAS88D - ERGOMAS120D - ERMAS88 -ERGOMAS 120 (di corredo a scelta - Choice equipment - Zubehör wahlweise)

Chiave di serraggio per mandrino universale

Allen key for universal chuck

Spannschlüssel für Universalfutter



Codice / Code / Bestellnr.

3649503

Chiavi per mandrino 7620005 e 7620005.1

Keys for 7620005 and 7620005.1 chucks

Einsätze für Spannfutter 7620005 und 7620005.1

Corrispondenza chiavi Ober/norme DIN

Ober/DIN key equivalents

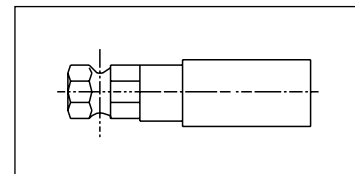
Gegenüberstellung Ober-Einsätze / DIN-Normen

Ø mm	3,6	4,5	6	7	8	9	10	11	12
Ø mm	2,8	3,5	5	5,5	6,4	7	8	9	9
Maschi / Taps / Gewindebohrer	DIN 371 rinforzato / reinforced / verstärkt	M3	M4	M5 - M6		M8	M10		
Maschi / Taps / Gewindebohrer	DIN 376 passante / through / durchgehend	M5	M6	M8	M10		M12	M14	M16

Chiavi giramaschi

Tap keys

Gewindebohrereinsätze



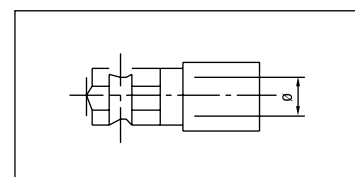
Ø mm	2,8	3	3,6	4	4,5	5	6	6,5	7
Ø mm	2,1	2,4	2,8	3	3,5	3,8	5	5	5,5
Codice / Code / Bestellnr.	3631628	3631630	3631635	3631640	3631645	3631650	3631660	3631665	3631670

Ø mm	7,8	8	8,5	9	9,4	10	11	12
Ø mm	5,5	6,4	7	7	7	8	9	9
Codice / Code / Bestellnr.	3631678	3631680	3631685	3631690	3631694	3631601	3631602	3631603

Chiavi avvita-prigionieri

Stud bolt tightening keys

Einsätze zum Eindrehen von Gewindestiften



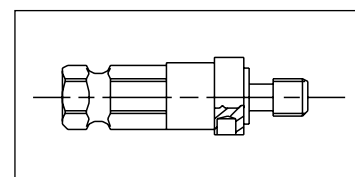
Ø mm	M4 x 0,7	M5 x 0,8	M6 x 1	M7 x 1	M8 x 1	M8 x 1,25	8-14 fil.*	M10 x 1,5	M12 MA	M12 x 1
Codice / Code / Bestellnr.	3631704	3631705	3631706	3631707	3631703	3631708	3631709	3631710	3631712	3631713

* 7/16 armadio - 7/16 cabinet - 7/16 Schrank.

Chiavi filettate avvita-bussole

Bush tightening threaded keys

Einsätze zum Eindrehen von Gewindebuchsen

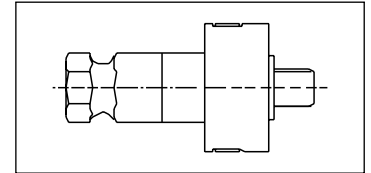


Ø mm	M4 x 0,7	M6 x 1	W 1/4"	M8 x 1,25	8-14 fil.*	M10 x 1,5	W 7/16"
Codice / Code / Bestellnr.	3631804	3631806	3631807	3631808	3631809	3631810	3631811

* 7/16 armadio - 7/16 cabinet - 7/16 Schrank.



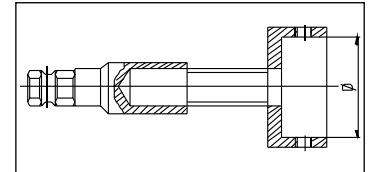
Chiavi filettate avvitasusole antigrippaggio
Bush tightening threaded keys with anti-jam
Gewindeeinsätze zum Eindrehen von Gewindebuchsen, mit Klemmsicherung



Ø mm	M4 x 0,7	M6 x 1	M8 x 1,25	8-14 fil.*	M10 x 1,5
Codice / Code / Bestellnr.	3631834	3631836	3631838	3631839	3631840

* 7/16 armadio - 7/16 cabinet - 7/16 Schrank.

Chiavi girafilere
Diastock keys
Einsätze für Schneidkluppen



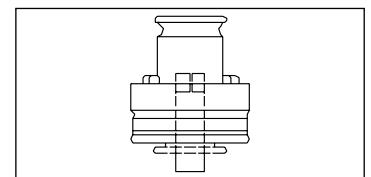
Ø mm	16,5	20,5	25,5	30,5	28,5
Codice / Code / Bestellnr.	3631716	3631720	3631725	3631730	3631738

Mandrino portabussole
Bush chuck
Spannfutter für Bohrhälter



Attacco mandrino Chuck connection Futter Verbindung	Attacco rapido Quick-release coupling Schnellverschluss	Codice Code Bestellnr.	Utensile Tool Werkzeug
B-10	13	3730901	ERMAS88D - ERGOMAS120D - ERMAS88 - ERGOMAS 120 (a richiesta - optional - Sonderzubehör)
B-12	19	3731001	MGR33 - MGR55 - MGR77 - MSGR33 - MSGR55 - MTR115 (di corredo - standard - im Lieferumfang)
B-16	19	3731003	
B-12	31	3731002	MTR66 - MTR44 (di corredo - standard - im Lieferumfang)
B-16	31	3731004	MTR45 - MTR67 - MTR88 - MTR11 (di corredo - standard - im Lieferumfang)

Bussole porta maschi a cambio rapido con frizione per mandrini portabussole
Quick-release tap bushes with clutch for bush chucks
Schnellwechselhalter mit Kupplung für Spannfutter



ATTACCO - CONNECTION - ANSCHLUSS 13			ATTACCO - CONNECTION - ANSCHLUSS 19			ATTACCO - CONNECTION - ANSCHLUSS 31		
Ø mm	∅ mm	Codice Code Bestellnr.	Ø mm	∅ mm	Codice Code Bestellnr.	Ø mm	∅ mm	Codice Code Bestellnr.
4	3,15	3826308.04	2,5	2,1	3826402	6	5	3826417
4,5	3,4	3826311.04	2,8	2,1	3826402.1	7	5,5	3826418
5	4	3826311.05	3,5	2,7	3826403	8	6,2	3826419
6	4,9	3826311.06	4	3	3826404	9	7	3826420
6,3	5	3826311.08	4,5	3,4	3826405	10	8	3826421
7	5,5	3826311.10	5	4	3826406	11	9	3826422
			6	4,9	3826407	12	9	3826423
			6,3	5	3826408	12,5	10	3826424
			7	5,5	3826409	14	11	3826425
			8	6,2	3826410	16	12	3826426
			9	7	3826411	18	14,5	3826427
			10	8	3826412			
			11	9	3826413			